



## Informationen

**Stadt Nürnberg – Jugendamt**  
Abteilung Kindertageseinrichtungen  
Projektstelle  
Schieferstraße 9  
90478 Nürnberg

Monica King  
Beauftragte für Sprachförderung  
Telefon: (0911) 46 59 14  
E-Mail: monica.king@stadt.nuernberg.de

Wilfried Knerr  
Programmleitung  
E-Mail: wilfried.knerr@stadt.nuernberg.de

**Bündnis für Familie**  
Spitalgasse 22  
90403 Nürnberg

Marie-Luise Sommer, Referat für Jugend,  
Familie und Soziales, Stab Familie  
E-Mail: marie-luise.sommer@stadt.nuernberg.de

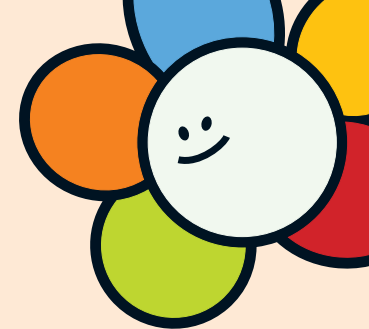
[www.spiki.nuernberg.de](http://www.spiki.nuernberg.de)  
[www.bff-nbg.de](http://www.bff-nbg.de)

**SpiKi** wird freundlicherweise unterstützt von:  
Dusyma GmbH  
Finken Verlag  
HypoVereinsbank Nürnberg  
Rotary Club Nürnberg Sigena

**Herausgeber**  
Stadt Nürnberg – Jugendamt

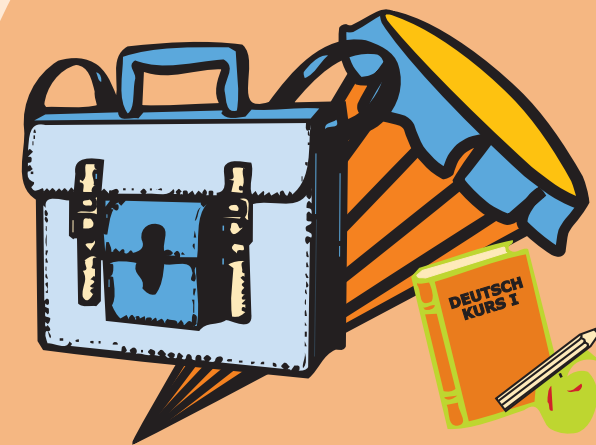
**Layout und Druck**  
HKD - Grafik & Werbung

**SpiKi**  
Sprachförderung  
in Kindertageseinrichtungen



# Schultüte

Spielend vom Kindergarten in die Schule



# SpiKi das Sprachförderprogramm hat folgende Schwerpunkte

## Sprachförderung

- Förderung der phonologischen Bewusstheit
- Dialogisches Lesen
- Schriftsprachliche Erfahrungen
- Lust auf und an Sprache
- Sprachkurse für Mütter mit Migrationshintergrund

## Stärkung der Persönlichkeit der Kinder

## Bildung und Chancengleichheit

## SpiKi fördert und unterstützt

- Kinder mit und ohne Migrationshintergrund
- die deutsche Sprache ganzheitlich, verbunden mit Diagnostik und systematischer Förderung
- die Familiensprachen der Kinder
- Migrantenfamilien
- interkulturelle Kompetenz der Kinder und Fachkräfte
- die Übergänge zwischen Kinderkrippe, Kindergarten, Kinderhort und Schule
- Medienkompetenz
- die ehrenamtlichen Lesefreunde
- die Fachkräfte in den Kitas
- die Vernetzung im Stadtteil

## SpiKi beinhaltet neben der Schultüte vier weitere Praxisprojekte

### ■ „Phono – logisch – Hand in Hand“

Das Nürnberger Kooperationsmodell mit Krippen, Kindergärten, Horten und Schulen zum Training der phonologischen Bewusstheit

### ■ „Lesefreude“

Nach dem Prinzip des „Dialogischen Lesens“ mit Ehrenamtlichen

### ■ „Mama lernt Deutsch im Kindergarten“

Deutschkurse für Mütter im Kindergarten in Kooperation mit dem Bildungszentrum und dem Allgemeinen Sozialdienst der Stadt Nürnberg

### ■ „Literacy-Center“

Förderung der schriftsprachlichen Entwicklung und Lernkompetenz durch Projektarbeit und Rollenspiel

## Projekt Schultüte – Spielend vom Kindergarten in die Schule

In diesem Praxisprojekt werden Kinder und deren Familien noch im Kindergarten auf den bevorstehenden Übergang in die Schule vorbereitet.

### Folgende Themen werden gemeinsam erarbeitet:

- 🌸 Sprach- und Sprechförderung
- 🌸 Schultüte, Schultasche, Schulmaterialien
- 🌸 das bayerische Schulsystem
- 🌸 interkulturelle Kompetenz
- 🌸 Möglichkeiten der Förderung zu Hause durch Lieder, Spiele, sowie dialogisches Lesen
- 🌸 weitere wichtige Informationen zur Einschulung

**Teilnehmen können** alle Kindergärten im Nürnberger Stadtgebiet. Die Teilnehmerzahl pro Kindergarten sollte etwa acht Familien umfassen.

**Ein Kurs hat zehn Einheiten zu jeweils 90 Minuten.** Eine Referentin kommt in den Kindergarten. Dieser stellt eine(n) Mitarbeiter(in) und einen oder besser zwei Räume zur Verfügung.

**Die Kosten** betragen 10€ pro Familie und circa 40€ für den Kindergarten. Die weiteren Kosten werden vom Bündnis für Familie getragen.

## Wie profitieren Kinder und Eltern von diesem Kurs?

Wenn aus einem Kindergartenkind ein Schulkind wird, bedeutet das für die ganze Familie eine große Umstellung.

### Im Praxisprojekt Schultüte bekommen die Familien:

- 🌸 wichtige Informationen und praktische Tipps, sowie kompetente Ansprechpartner für ihre Fragen
- 🌸 eine realistische Einschätzung ihrer Deutschkenntnisse und gegebenenfalls Informationen wo und welche Deutschkurse besucht werden können
- 🌸 viele leicht nutzbare Spiele, Lieder und Tipps, so dass die Familien ihre Kinder zu Hause selbst gut fördern und begleiten können
- 🌸 eine Hinführung zu kindgerechtem Lernen, ganzheitlich und mit Spaß
- 🌸 die Chance die Beziehung zwischen dem Kind und den Eltern zu intensivieren
- 🌸 Einblicke aus verschiedenen Ländern rund um das Thema Schule

## Praxishilfe

Theorie und Praxis des Konzeptes zur **Schultüte** sind in einer Praxishilfe dargestellt.

## Nachahmung

Über eine Nachahmung des Sprachförderprogramms, in seiner Gesamtheit oder in Teilen, durch andere Einrichtungen und/oder Träger, würden wir uns sehr freuen! Bitte informieren Sie uns darüber und geben Sie uns als Urheber an.

